

REPORT 2021



LE IMPRESE IN PROVINCIA DI ANCONA

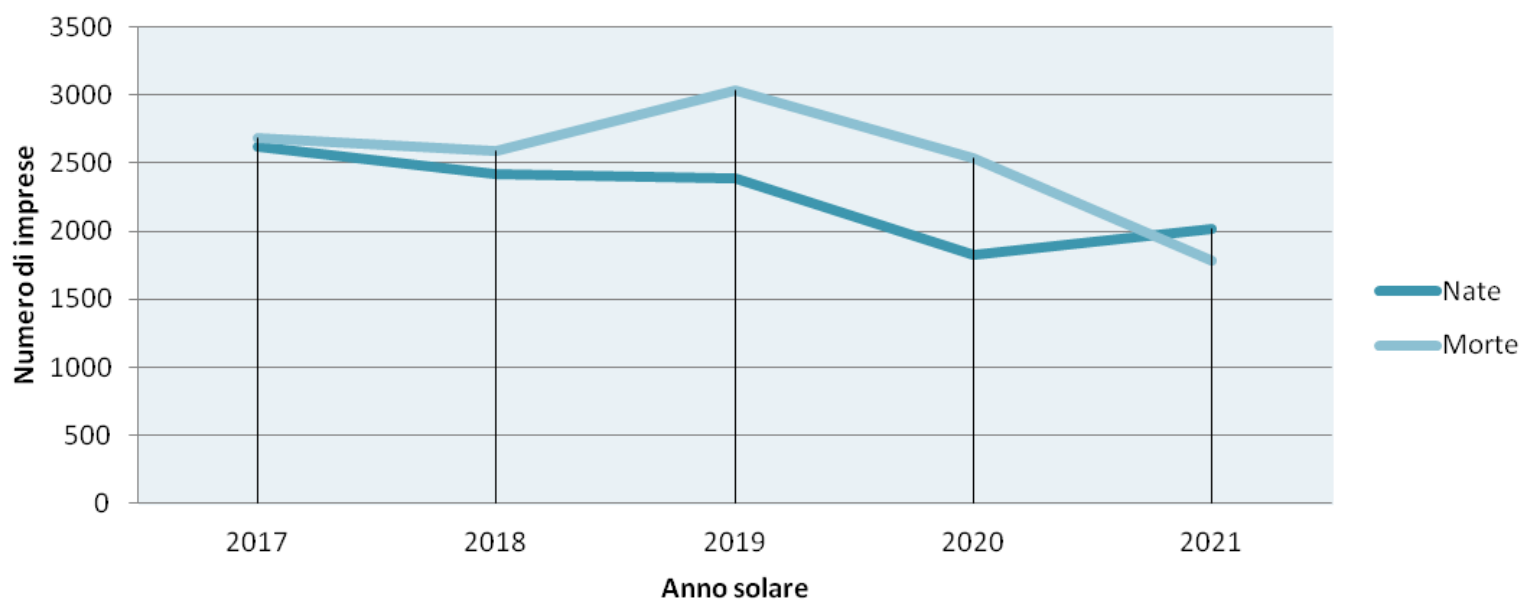


A CURA DI

Ufficio Marketing
CNA Territoriale di Ancona

RIPARTIAMO!

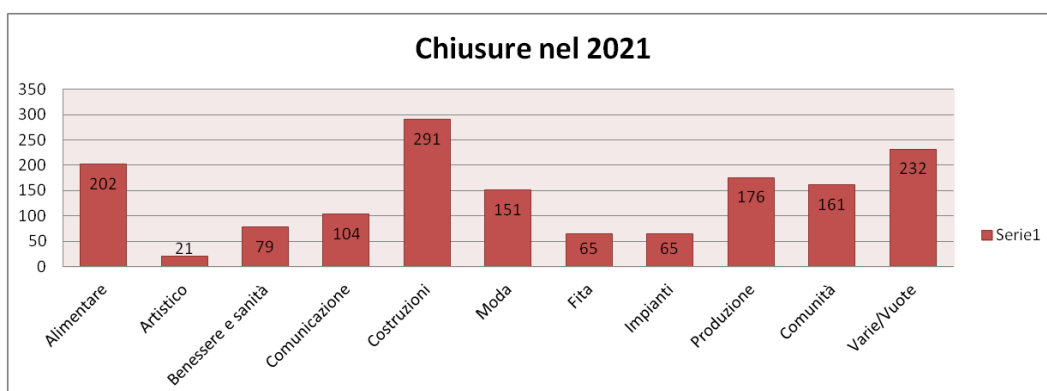
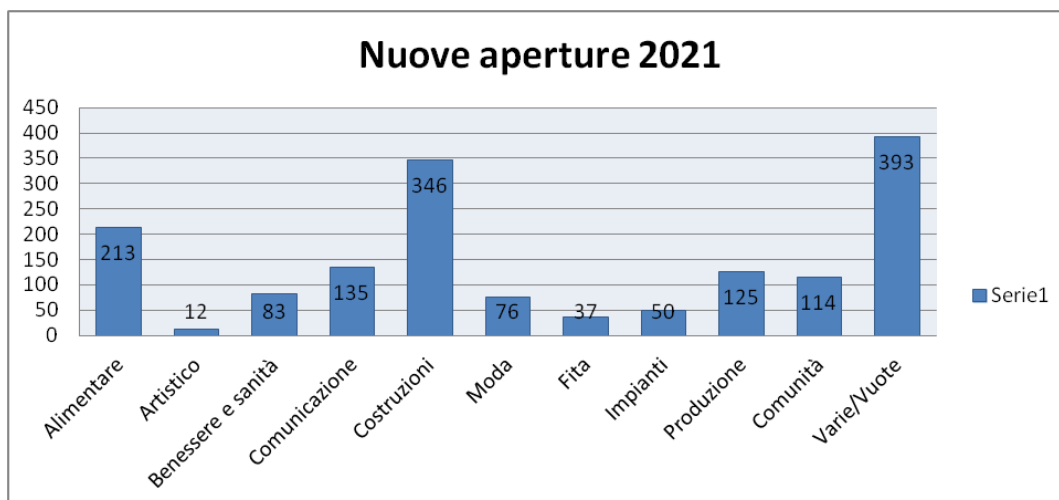
Il primo elemento che emerge da una prima analisi dei dati sulla natalità e sulla mortalità delle imprese in Provincia di Ancona è un chiaro e definitivo cambio di passo. Dopo 4 anni di calo "demografico" delle P.IVA, il 2021 sembra oggi segnare una inversione di tendenza, mostrando un +37 al saldo finale (*Dati aggiornati al 30/11/2021*)



APERTURE E CHIUSURE

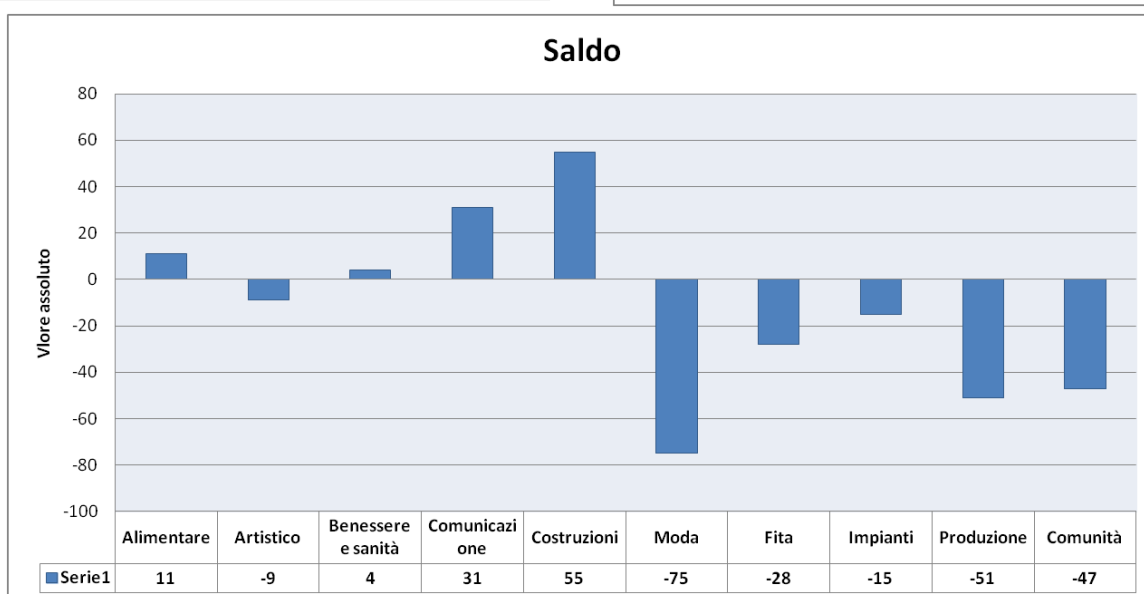
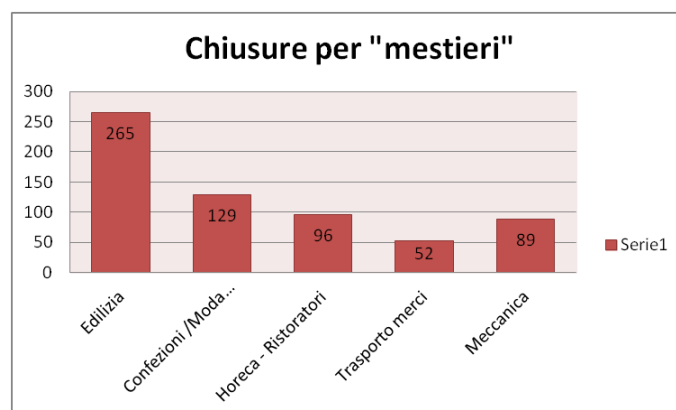
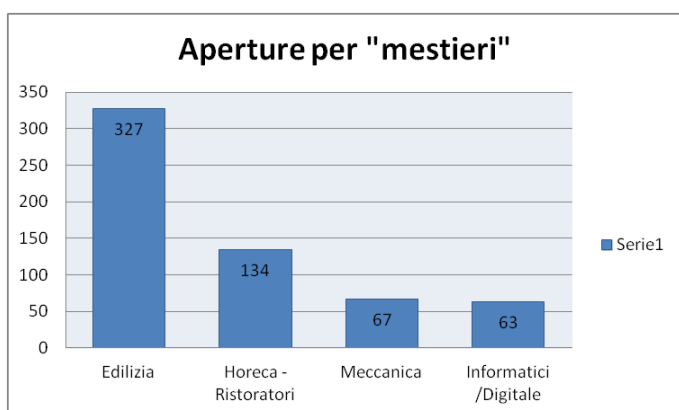
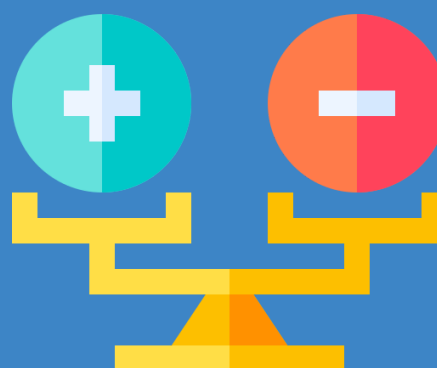
L'analisi delle nuove aperture 2021 (*imprese "attive" al 30/11/2021*) evidenzia 3 tendenze nette: il ritorno dell'*edilizia*, il sistema di *ristorazione e Horeca*, la *comunicazione* e i *servizi alle imprese*. Nella macrocategoria "Varie" sono infatti raggruppate per circa il 70% le figure di *consulenti alle imprese*.

Fra i dati delle chiusure, emerge una difficoltà generalizzata del comparto *moda* e le imprese di *produzione*. In sofferenza anche il settore del *benessere*, tradizionalmente uno dei traini del territorio.



IL SALDO

L'edilizia è il motore di crescita più dinamico e, con tutta probabilità, il "responsabile" dell'inversione di rotta. Preoccupano i settori *moda* e i mestieri manifatturieri per eccellenza come la *meccanica*, *legno*, *chimica*. Saldo negativo anche per il trasporto su gomma, dove si perdono diverse decine di autotrasportatori. Molto bene la *comunicazione* dove le Marche dimostrano una straordinaria vivacità.





29/12/2021
www.an.cna.it
marketing@an.cna.it